

Liebe Mitglieder des Siedlervereins Lobau!
Liebe Nachbarn, liebe Siedlungsbewohner!

Initiative zur Erhaltung der Trassenführung des Naufahrtweges vom Biberhaufenweg bis zum Angoraweg

Wir müssen uns organisieren und bitten, dass möglichst viele

**am Sonntag, dem 2. September ab 13 Uhr
an die Alte Naufahrt,
Ecke Gelbsilberweg – Naufahrtweg
kommen.**

**Der ORF will für die Sendung „Bürgeranwalt“
ab 13 Uhr 45
einen Bericht drehen.**

**Über ein Thema, das uns alle betreffen wird!
Anrainer, Besucher, Lieferanten, Radfahrer, Fußgänger -
vom Schilfweg bis zum Naufahrtweg**

Was ist geschehen?

Das Teilstück des Naufahrtweges im Straßenabschnitt zwischen Angoraweg und Havannaweg ist ein SWW1 (Schilf-, Wald-, Wiesengürtel) und befindet sich in Privatbesitz.

Nach Abschluss der Kanalbauarbeiten soll der derzeitige Straßenverlauf in diesem Bereich aufgelöst und eine neue Verbindung zwischen Angoraweg und Havannaweg, 12 Meter nach hinten versetzt, gebaut werden.

Nur, diese neue Verbindung wird keine Straßenanbindung zum Naufahrtweg haben und es wird auch keine Straße in Richtung Biberhaufenweg geben. Lediglich ein geschotterter Fuß- und Radweg am Ufer der Alten Naufahrt bleibt bestehen.

Das bedeutet, dass der gesamte Verkehr der Anrainer, Besucher, Lieferante usw. des Gelbsilberweges, des Havannaweges und des Angoraweges ausschließlich über den Angoraweg und den Ulanenweg abgewickelt werden muss.

Besonders zu den Hauptverkehrszeiten ist mit Staubildung am Ulanenweg zu rechnen, wodurch die KFZ trotz Fahrverbot auf die Querverbindungen über Reiherweg, Milanweg oder Fliegerweg zum Schilfweg ausweichen werden, was massiven Unmut dieser Anrainer zur Folge haben wird. Was natürlich verständlich ist!

Linksabbieger von Biberhaufenweg in den Ulanenweg werden zusätzlich für Staus am Biberhaufenweg sorgen.

Der Ulanenweg ist sehr stark von Fußgängern (Eltern mit Kindern) und Radfahrern (Radwanderweg) frequentiert. Nicht zuletzt durch den Kindergarten am Fliegerweg bzw. der „Kids Farm“.

Durch die Auflösung der Verbindung vom Angoraweg zum Biberhaufenweg wird es zu zusätzlichem Durchzugsverkehr mit Gegenverkehr am Ulanenweg kommen. Der schmale Ulanenweg ist aber dafür nicht ausgelegt.

Der Angoraweg ist dann die „Hauptschlagader“ für den Verkehr in die Siedlung.

Wenn der Angoraweg blockiert ist, wird es die Bewohner, Besucher, Lieferanten usw. am Angoraweg, Gelbsilberweg und Havannaweg besonders treffen. Dann heißt es warten, bis die Blockade behoben ist. Es gibt kein „raus oder rein“. Kritisch wird es wenn man in die Arbeit muss, einen wichtigen Termin hat, oder wenn man dringend einen Arzt benötigt.

Die derzeitige Parkfläche zwischen Angoraweg und Havannaweg wird ebenfalls aufgelöst. In der gesamten Siedlung zwischen Angoraweg, Gelbsilberweg und Havannaweg wird es keine Parkmöglichkeit mehr geben.

Wer am eigenen Grundstück keine Parkmöglichkeit hat, muss dann am Biberhaufenweg parken, zu Zeiten mit vielen Besuchern der Lobau, sind diese restlos ausgelastet.

Keine Ahnung wo die Bewohner oder Besucher dann parken sollen, wenn sie nicht am eigenen Grund parken können.

Vehement treffen wird es die neuen Siedler, die durch die verdichtete Bauweise max. einen Abstellplatz je Wohneinheit haben.

Nicht auszudenken was los ist, wenn das Feld zwischen Ulanenweg und dem Ende vom Gelbsilberweg umgewidmet wird.

Gehsteigerstellung

Weil auch gleichzeitig mit der Straßenwiederherstellung am Angoraweg, Gelbsilberweg und Havannaweg die Gehsteigerstellung geplant ist, ist auch ein „Parken in 2-ter Spur“ gefährlich. Denn dann ist es „Parken auf dem Gehsteig“, mit allen Konsequenzen, bis hin zum Abschleppen.

Durch die Gehsteigerstellung ist die Straßenbreite am Gelbsilberweg und Havannaweg zu schmal für einen Gegenverkehr, darum wird in diesen Straßen eine Einbahn installiert.

Wir fordern,

- » **dass die Anbindung von Angoraweg, Gelbsilberweg und Havannaweg über den Naufahrtweg direkt zum Biberhaufenweg erhalten bleibt,**
- » **dass es weiter die Möglichkeit geben muss, am Naufahrtweg zwischen Angoraweg und Havannaweg zu parken,**
- » **dass von der Gehsteigerstellung Abstand genommen wird,**
- » **dass die Mülltrenn- und Sammelstelle an der Ecke Naufahrtweg / Havannaweg erhalten bleibt.**

Die Versäumnisse der Stadtplanung und der Politik in der Vergangenheit sind für den „Bürgeranwalt des ORF“ bedeutend, um eine Sendung für den ORF zu gestalten.

Für jeden einzelnen ist dieser Termin wichtig! Denn es betrifft jeden von uns!

Bewohner, Besucher, Lieferanten, Radfahrer, Fußgänger - vom Schilfweg bis zum Naufahrtweg.

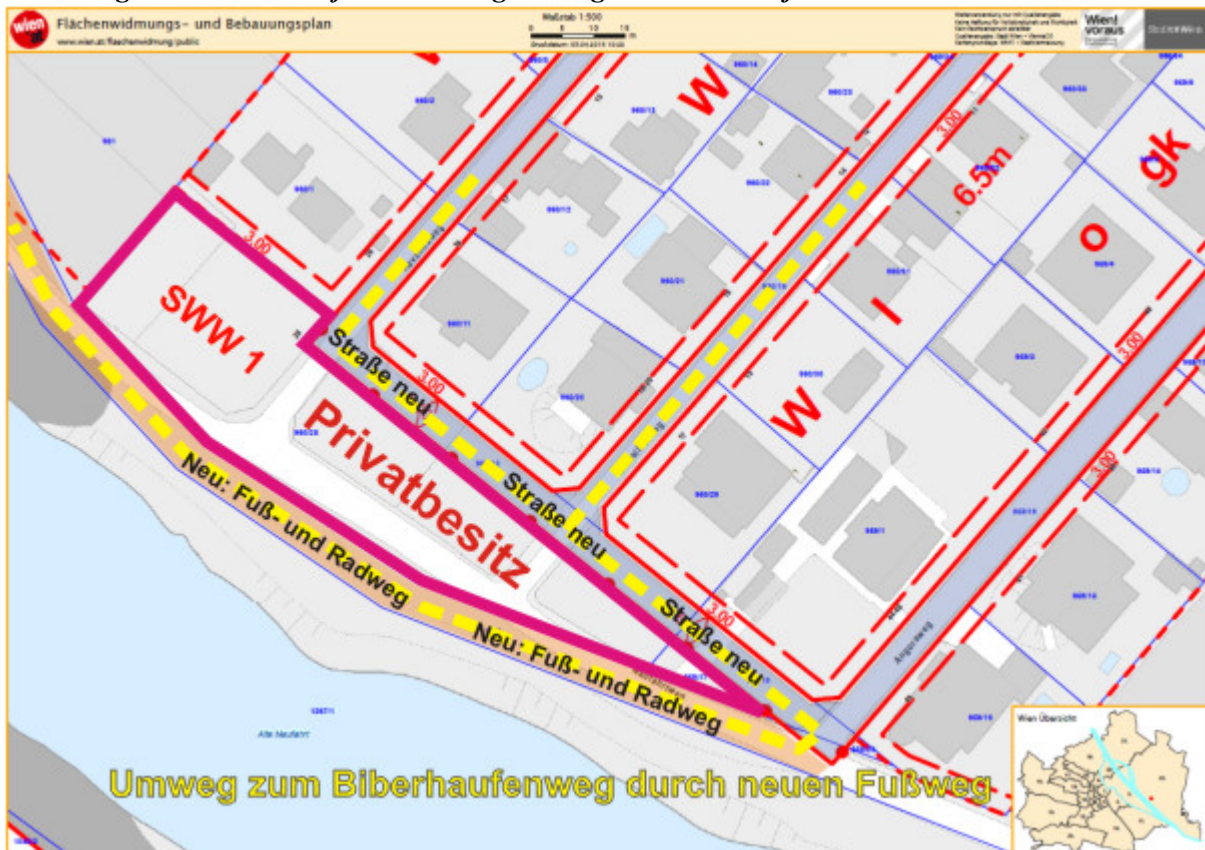
Jetzt heißt es zusammenstehen und hingehen!

Wer dazu, oder zu anderen Themen Fragen hat, bekommt diese am Freitag im Vereinshaus zu den Sprechstunden ab 17 Uhr beantwortet.

Oder kann sie auch direkt an den Obmann Gerhard Podloucka oder Georg Mailänder Tel.: 0664 / 3262395 stellen.

Vielen Dank für euer zahlreiches Kommen – gemeinsam können wir was bewegen!

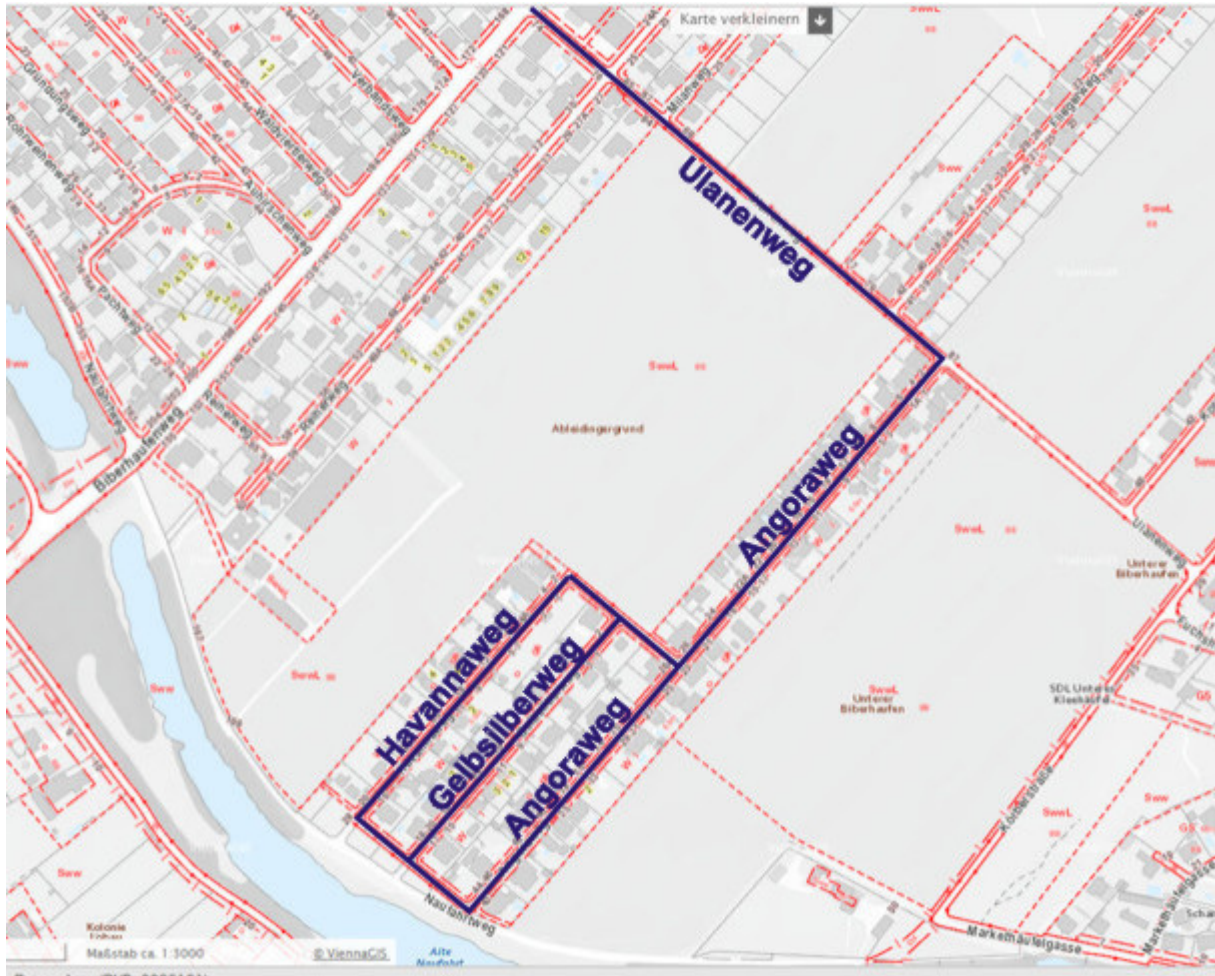
Abbildung 1: Nur mehr Fuß und Radweg entlang der Alten Naufahrt



Quelle: <https://www.wien.gv.at/stadtplan/>

© ViennaGIS

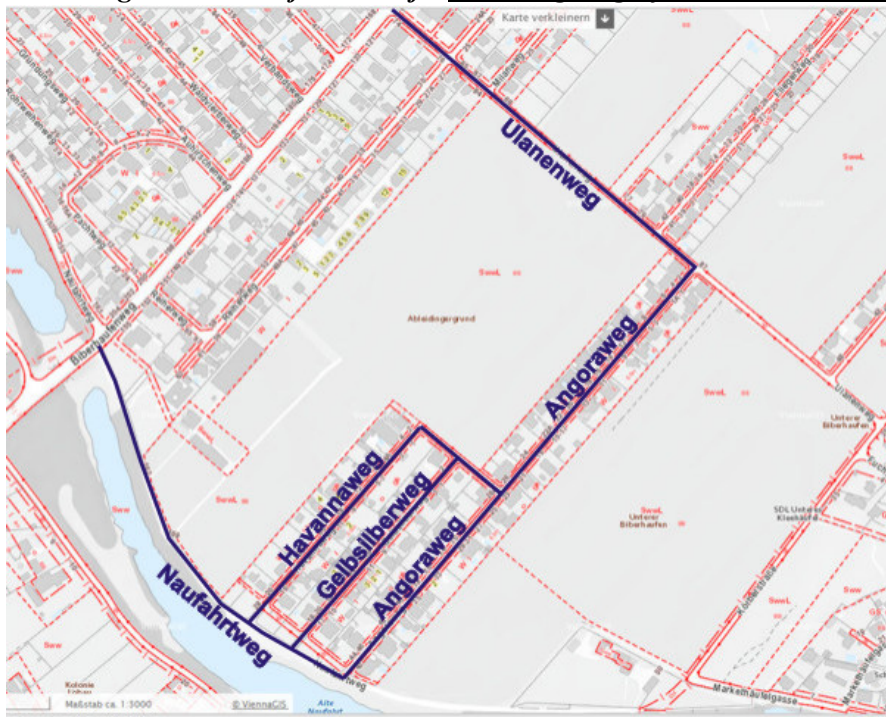
Abbildung 2: Neuer Straßenverlauf - Verkehr geht nur mehr über den Ulanenweg



Quelle: <https://www.wien.gv.at/stadtplan/>

© ViennaGIS

Abbildung 3: Alter Straßenverlauf - Verkehr geht großteils über den Naufahrtweg



Quelle: <https://www.wien.gv.at/stadtplan/>

© ViennaGIS